

VENUE 7/8

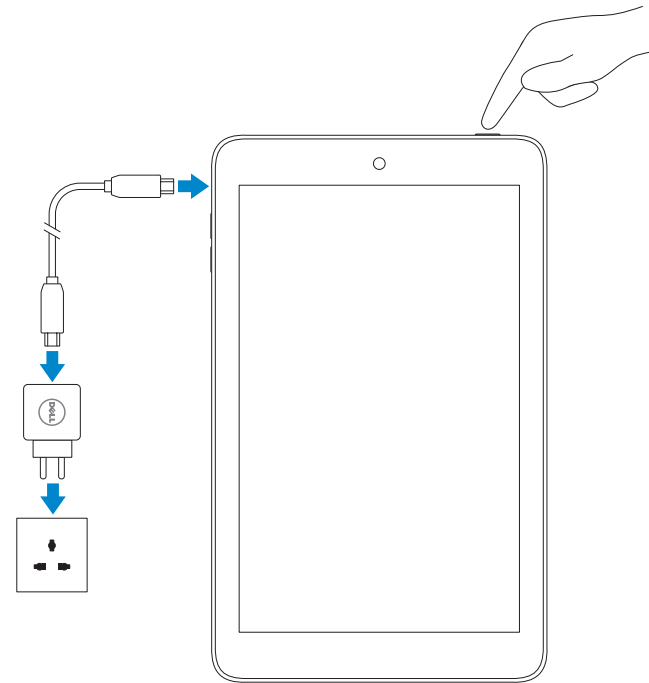
Quick Start Guide

Краткое руководство по началу работы
Hızlı Başlangıç Kılavuzu
دليل البدء السريع



1 Connect the power cable and turn on your tablet

Подсоедините адаптер питания и включите планшет
Güç kablosunu takıp tabletinizi açma
قم بتوصيل كبل التيار وتشغيل الكمبيوتر اللوحي

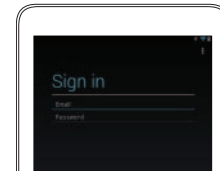


2 Finish Android setup

Завершите установку операционной системы Android
Android kurulumunu tamamlama
قم بإنهاء إعداد Android



Connect to your network.
Подключитесь к сети.
Ağınıza bağlanma.
قم بالتوصيل بالشبكة لديك.



Sign in to your account or create a new account.
Войдите в систему под своим именем или создайте новый аккаунт.
Hesabınıza oturum açma veya yeni bir hesap oluşturma.
قم بتسجيل الدخول إلى حسابك أو قم بإنشاء حساب جديد.

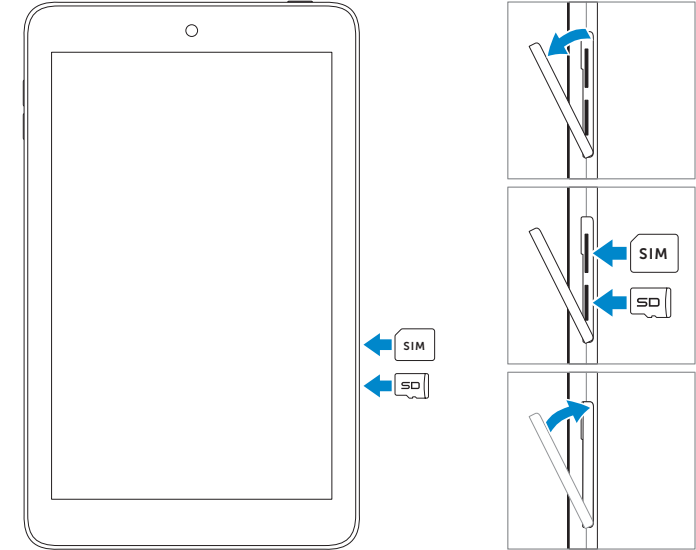
3 Register your tablet

Зарегистрируйте планшет
Tabletinizi kaydettirme
قم بتسجيل الكمبيوتر اللوحي

dell.com/support/retail

4 Insert micro-SIM card (HSPA+ models) and microSD card — optional

Вставьте карту micro-SIM (модели HSPA+) и карту microSD (факультативно)
Micro-SIM kartı (HSPA+ modeller) ve microSD kartını takın — isteğe bağlı
أدخل بطاقة micro-SIM (موديلات HSPA+) وبطاقة microSD — اختياريًا



Product support and manuals

Техническая поддержка продукта и руководства

Ürün desteği ve kılavuzlar

دعم المنتج والدلائل الخاصة به

Contact Dell

Обратитесь в компанию Dell

Dell'e başvurun

الاتصال بـ Dell

Regulatory and safety

Нормативные требования и безопасность

Mevzuat ve güvenlik

ممارسات الأمان والممارسات التنظيمية

Regulatory model/type

Модель и тип согласно нормативной документации

Yasal model/tür

الموديل/النوع التنظيمي

Model

Модель

Model

الموديل

dell.com/support

dell.com/support/manuals

dell.com/contactdell

dell.com/regulatory_compliance

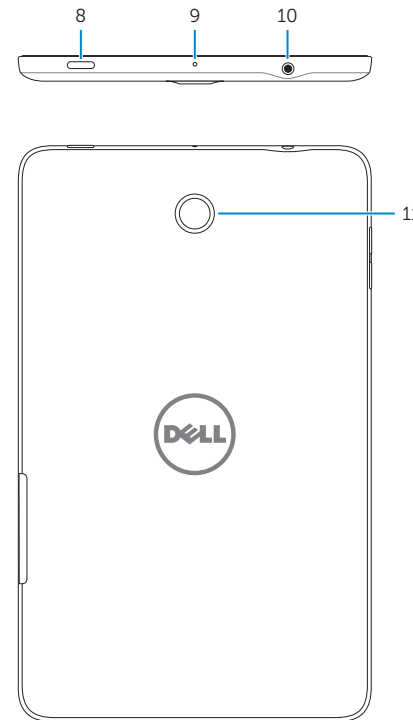
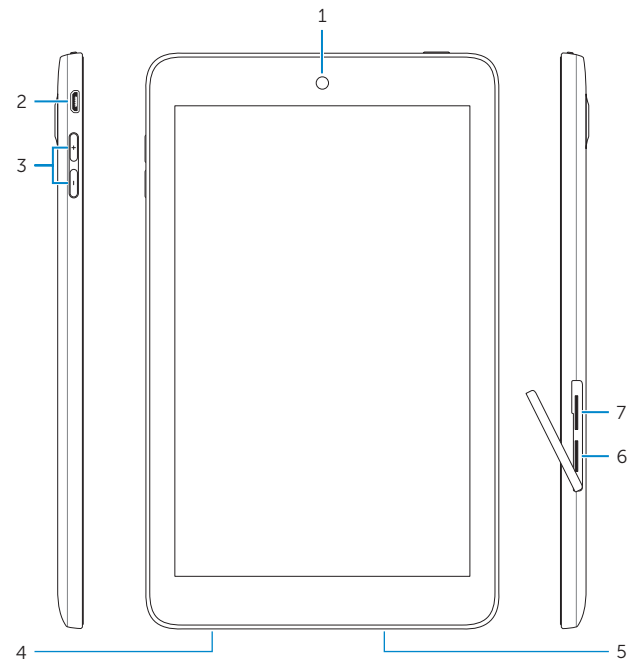
Venue 7: T01C/T01C001, T01C002

Venue 8: T02D/T02D001, T01D002

Venue 7/Venue 8

Features

Функциональные возможности | Özellikler | الميزات



1. Front camera
2. Micro-USB port
3. Volume buttons (2)
4. Service Tag label
5. Speaker
6. MicroSD-card slot
7. Micro-SIM card slot (HSPA+ models only)
8. Power button
9. Microphone
10. Headset port
11. Rear camera

1. Передняя камера
2. Порт micro-USB
3. Кнопки настройки громкости (2)
4. Сервисный код
5. Динамик
6. Слот для карт microSD
7. Слот для карты micro-SIM (только модели HSPA+)
8. Кнопка питания
9. микрофон
10. Порт для наушников
11. Задняя камера

1. Ön kamera
2. Micro-USB bağlantı noktası
3. Ses düğmeleri (2)
4. Servis Etiketi
5. Hoparlör
6. MicroSD-kart yuvası
7. Micro-SIM kart yuvası (yalnız HSPA+ modeller)
8. Güç düğmesi
9. Mikrofon
10. Mikrofonlu kulaklık bağlantı noktası
11. Arka kamera

1. الكاميرا الأمامية
2. منفذ Micro-USB
3. أزرار الصوت (2)
4. ملصق رمز الخدمة
5. مكبر الصوت
6. فتحة بطاقة microSD
7. فتحة بطاقة Micro-SIM (موديلات HSPA+ فقط)
8. زر التيار
9. الميكروفون
10. منفذ سماعة الرأس
11. الكاميرا الخلفية

